

LES TERRASSES CRISTA - tranche 2

4 rue du 11 novembre
ST-BONNET-DE-MURE 69720



SCCV SEDIAL
26 rue Louis Blanc 69006 LYON



Type de logement : T2

Étage : Premier étage

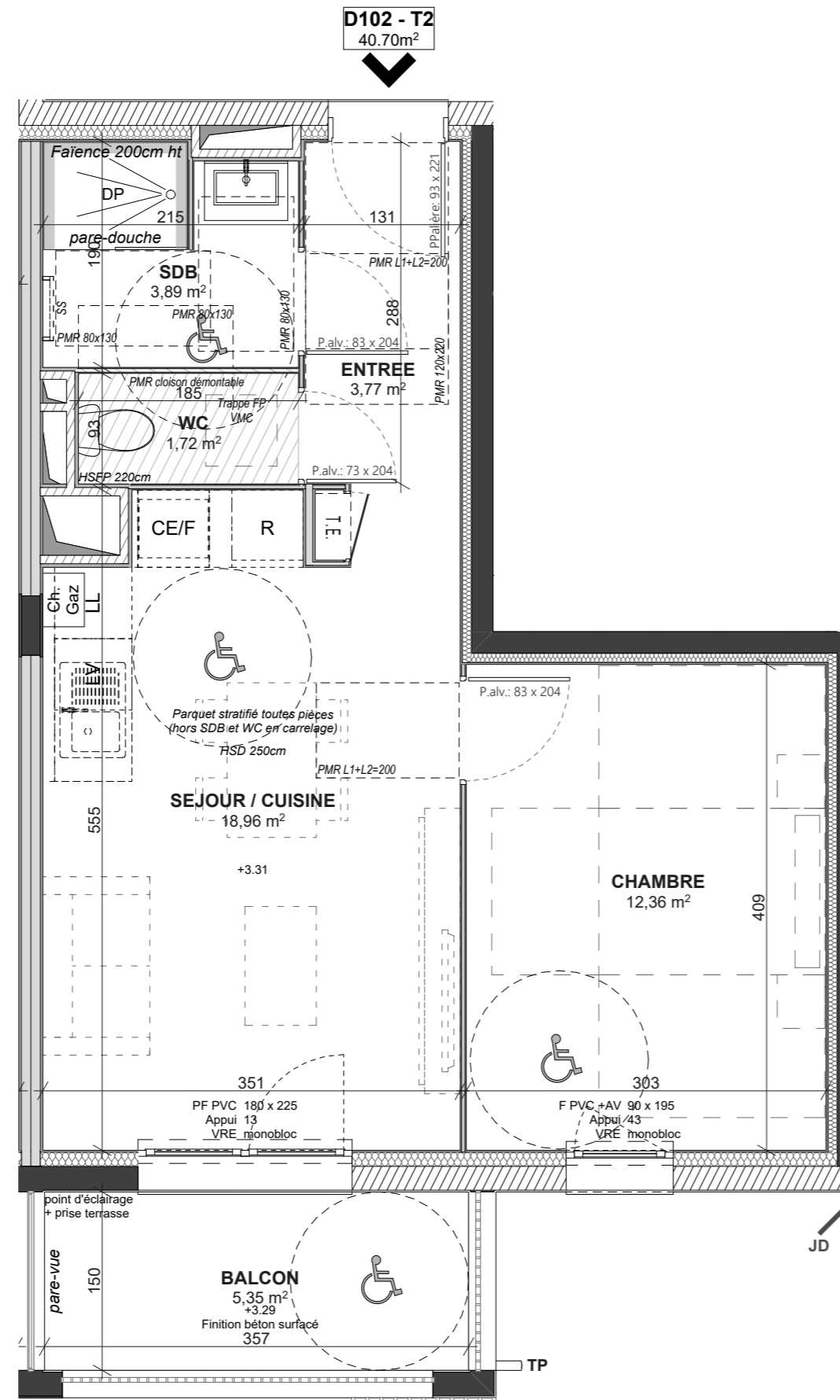
N° de logement : D102

PIÈCE	SURFACE
Entrée	3,77
Séjour / Cuisine	18,96
WC	1,72
Salle de bain	3,89
Chambre	12,36
Total SHAB	40,70 m²
Balcon	5,35
Total Extérieurs	5,35 m²

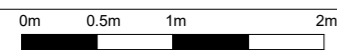
11/04/2024

LÉGENDE

F:	Fenêtre	DP:	Douche receveur plat
PF:	Porte-fenêtre	DIT:	Douche à l'italienne
VRE:	Volet roulant électrique	PL:	Placard
ECS:	Ballon eau chaude	CE/F:	Emplacement combiné cuisson/four
Ch.GAZ:	Chaudière gaz	LL:	Emplacement lave-linge
TE:	Tableau électrique	R:	Emplacement réfrigérateur
SS:	Sèche-serviette	LV:	Emplacement lave-vaisselle
+0.04:	Niveau loggia / terrasse / balcon		Faux-plafond / Soffite
	Cloison démontable		Faïence



Échelle
graphique



NOTA : Des modifications sont susceptibles d'être apportées à ce plan en fonction des nécessités techniques et administratives lors de la réalisation, pour les dimensions libres, positions des baies et équipements. Les surfaces données sont approximatives. La surface des placards est incluse dans la surface des pièces attenantes sauf précisions. Les retombées, soffites, faux plafonds, emplacements des équipements sont représentés à titre indicatifs. Les surfaces habitables sont conformes au décret du 23 mars 1997 (Art 4.1) DCE EN COURS D'ELABORATION. Le réservataire reconnaît avoir pris connaissance de l'avertissement suivant : des modifications sont susceptibles d'être apportées aux plans des appartements en fonction des nécessités techniques de la réalisation, tant en ce qui concerne les dimensions libres que l'équipement.

Échelle : 1:50